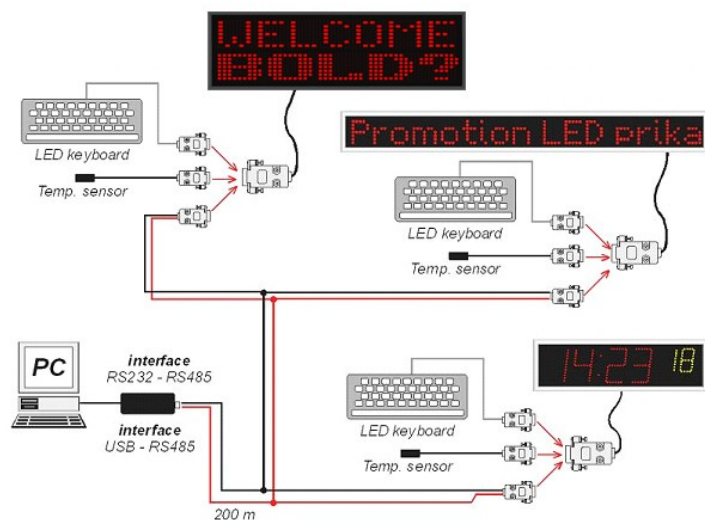


Povezivanje TIPKOVNICE, TEMP. SENZORA, LED PRILAGODNIKA i ostale opreme na LED SAT ili/i LED DISPLAY

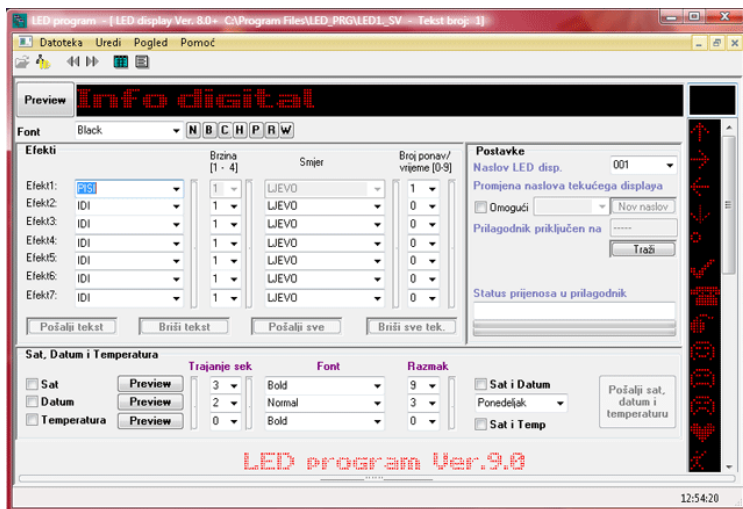


Tipkovnicu, temp. senzor i ostalu opremu povežite na 9-polni priključak (DSUB9 konektor) LED display-a, koji se nalazi na zadnjoj strani. Ako je priključak zauzet (npr. s temperaturnim senzorom, DCF-om) i želite priključiti tipkovnicu, oslobodite ga. Po završenom programiranju, temperaturni senzor ponovno priključite. Za povezivanje prilagodnika na LED SAT ili seriju LED SATOVA i LED DISPLAY-a slijedite upute za led prilagodnik. Ako imate na LED prilagodnik priključeno više LED SATOVA ili LED DISPLAY-a, mora svaki imati drugu adresu tj. RAZLIČITI NASLOV !!!

PROGRAMIRANJE

Postavljanje – programiranje prikaza poruka u LED DISPLAY-u možemo napraviti

- s priloženim programatorom (modificirana PC tipkovnica)
- s računalom (povezivanja računala i LED DISPLAY-a preko prilagodnika RS 232 – RS 485) / USB.



Kada u LED DISPLAY postavimo – unesemo poruke i način njihovoga prikaza, podaci su u LED DISPLAY upisani permanentno (podaci, postavke, sat, datum...). Sačuvane su i kod isključenja LED DISPLAY-a. LED DISPLAY prikazuje poruke SAMOSTALNO – Nije potrebna stalna veza programatora ili računala s LED DISPLAY-em.

U LED DISPLAY možemo spremiti do 100 poruka, svaku sa do 10 efekata (načina prikaza), prikaz SATA, DATUMA s danom i TEMPERATURU (potreban je temperaturni senzor, koji se priključi na LED DISPLAY).

Kod postavljanja – programiranja poruka je potrebno predvidjeti za koju namjenu upotrebljavamo LED DISPLAY (reklamiranje, obavještanje, za povećanje opaženosti npr. lokala...). Potrebno je odrediti mjesto montaže (koliko vremena ga potencijalna stranka može gledati). K tome prilagodimo broj poruka, način prikaza (brzinu izmjena)...

Nije smisleno LED DISPLAY-u, koji stoji na mjestu, mimo kojega se ljudi voze s automobilima postaviti veliki broj poruka. Ako upotrebljavamo LED DISPLAY npr. u čekaonici, imaju potencijalni kupci vremena pročitati i veliki broj dugih poruka.

Opaznost jako povećava i prikazivanje TEMPERATURE, jer će potencijalni kupci, koji dnevno hodaju mimo LED DISPLAY-a "tražiti" taj podatak, k tome će opaziti – pročitati i sve druge prikazane poruke. Kod prikazivanja dugih poruka je smisleno upotrijebiti samo efekt "IDI", uz prilagodbu brzine pokreta efekta.

Najvažnije je redovito MJENJATI poruke.

Ako netko više dana čita jednake poruke, LED DISPLAY neće više gledati. S čestim promjenama poruka se efekt (prodaja, obavještenost,...) bitno povećava.